

【施設案内】



社会福祉法人まほろば
特別養護老人ホームまほろばの里向山

「健やかな暮らし」をサポートします

施設概要

【法人概要】

・設置経営主体・代表者
社会福祉法人 まほろば 理事長 菅原一博

【法人運営施設】

- ・宮城県黒川郡大和町
特別養護老人ホーム まほろばの里たいわ
ショートステイ まほろばの里たいわ
デイサービスセンター まほろばの里たいわ
まほろばの里たいわ 居宅介護支援事業所
事業所内保育事業 たいわっこ保育園
- ・宮城県仙台市太白区
特別養護老人ホーム まほろばの里向山
ショートステイ まほろばの里向山

法人理念

【基本理念】

人間尊重 利用者第一

【運営理念】

「利用者に喜ばれる運営」
「地域に喜ばれる運営」
「職員に喜ばれる運営」そして
社会に貢献できる法人を目指す

まほろばの里向山 サービス案内

●特別養護老人ホーム まほろばの里向山 40床

要介護3以上の方で、常時介護を必要とし、自宅では介護を受けることが困難な方が入居できる施設です。居室は全室個室で利用者10人で1つのユニットとし、4つのユニットで共に過ごします。それぞれの家に「個性」があるように、それぞれのユニットが利用される方と共に「個性」を作りだします。職員も利用者も「共に生活をする」そういう介護を提供します。

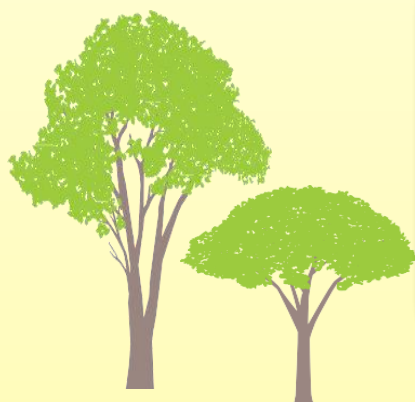


<施設外観>

●ショートステイ まほろばの里向山 20床

ご家族などの介護者が病気になったり、冠婚葬祭、旅行等で家を空けなければならない時や、リフレッシュをしたいときに、短期間施設に入居して介護サービスを受けることができる施設です。当施設では、それぞれの方々が在宅生活が継続できるよう「第2の我が家」を提供し、いつもと変わらない日々の暮らしを実感していただけることを目指します。





【地域福祉に貢献するための特色】

～6の家族(ユニット)で構成される住まい・暮らし～

- 6のユニットそれぞれに特色を持った「家」を作ります。
- 入居者と「一緒に生活をする」ことを基本とした、「寄り添うケア」を目指します。

～地域まるごと生きがいを見つけ過ごせる場所～

- 趣味・特技を披露する機会や、サロン活動などみんな集える場所を提供します。
- 世代の垣根を越えた交流の場づくりに力を入れています。
- 研修会などの開催により、専門的な知識・技術を地域に還元します。



居室



ユニットキッチン



多目的ホール



浴室



月に2回程度はご当地メニューとなります。その他行事や季節に合わせ、食事提供を行います。



まほろばブログを毎月更新しています。

詳しくは

【まほろばの里たいわ・向山】
ホームページをぜひご覧ください。
<http://mahoroba-swc.or.jp/>

【開設年月日】平成29年4月1日
 【利用定員】特別養護老人ホーム40名
 ショートステイ20名
 【対象者】特養：原則として要介護3以上の認定を受けた方
 ショートステイ：要支援・要介護の認定を受けた方
 【設備】(居室)エアコン、ベッド、床頭台、洗面台
 (デイルーム)テレビ、冷蔵庫、電子レンジ
 IHクッキング機器、洗面台、トイレ
 (その他)理髪室、医務室、特殊機械浴槽
 【事業所長】(管理者) 松野一江
 【休業日】なし/年中無休(24時間介護)
 ※受付時間は平日9時～17時まで
 【部屋数】ユニット型個室 40床
 ※1ユニットは10名の方が生活されています。
 【協力医療機関】長町南クリニック
 【協力歯科医療機関】八木山歯科クリニック
 【建物構造】鉄骨構造 3階建て
 【建物面積】2966.08㎡

まほろばの里向山 6つのゼロミッション
職員一丸となり取り組んでいます！

おむつ
ゼロ

骨折
ゼロ

褥瘡
ゼロ

誤嚥性肺炎
ゼロ

感染症
ゼロ

残業
ゼロ

